

# 清瀬 de 防災

## 水害を中心に



長縄 宜幸

防災士、防災介助士

(清瀬第七小学校避難所運営協議会会長)



# 今日お話しすること

1. 近年の水害について
2. 長野市での台風19号の被害について
3. どこが生死をわけるのか
4. 清瀬市で備える

# 1. 近年の水害について

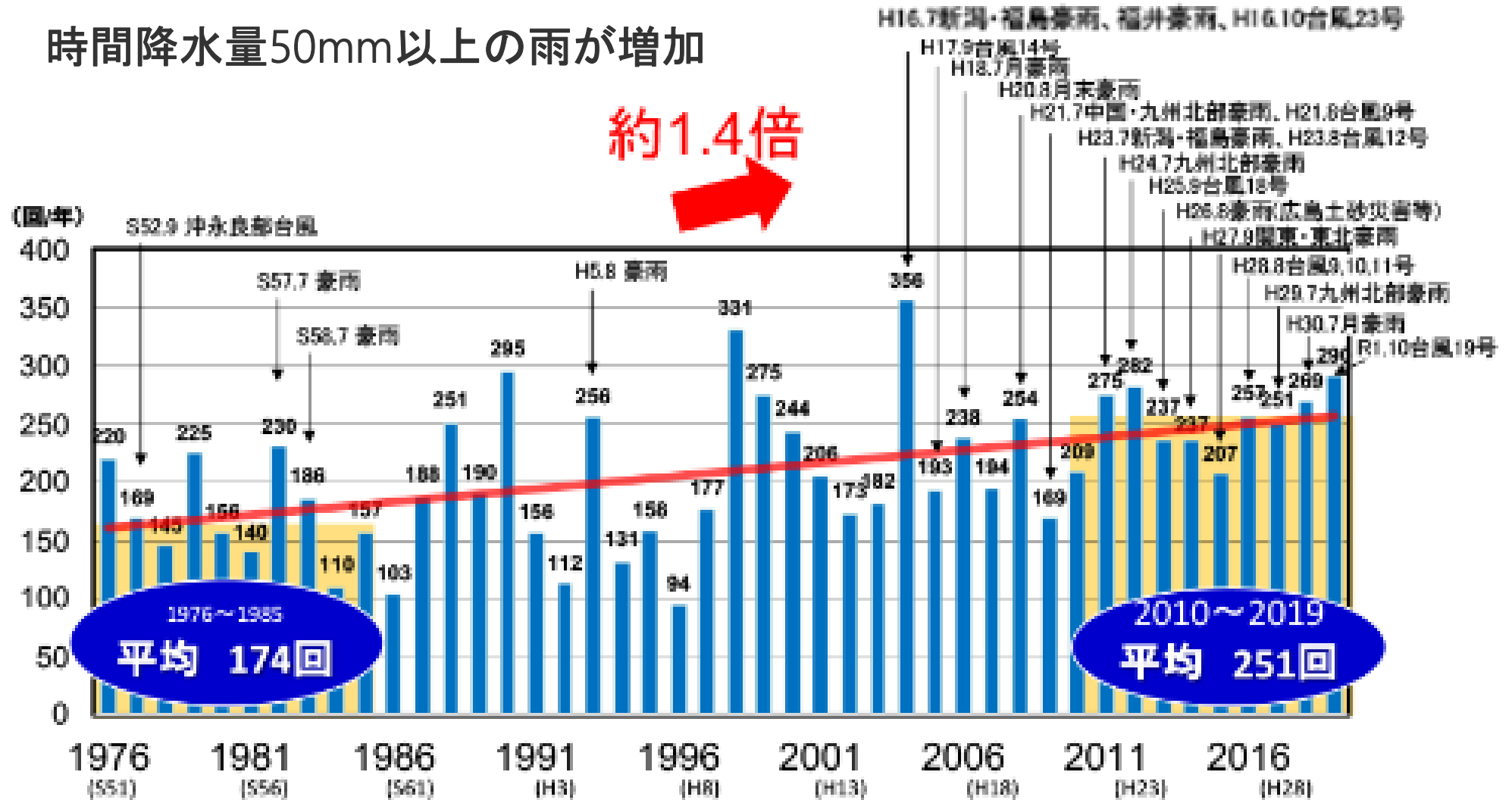




# 短時間強雨

時間降水量50mm以上の雨が増加

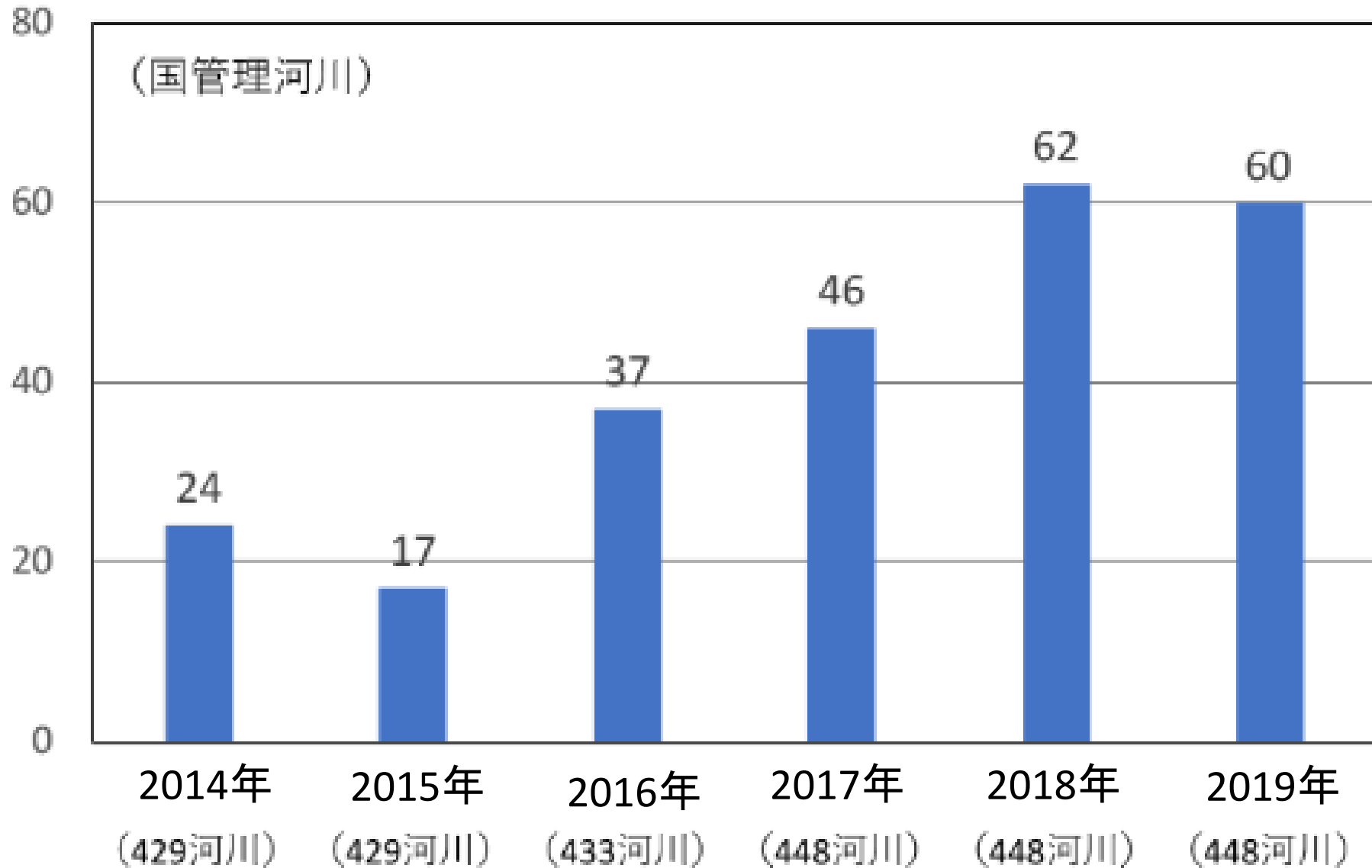
約1.4倍  
➔





(河川数)

## 氾濫危険水位を超過した河川数





## 2. 長野市での台風19号被害について





# 長野市台風19号 2019年(令和元年)







## 人的被害

	被害者数	内関連
死亡	17人	15人
重傷	8人	5人
軽傷	92人	75人

※行方不明0人



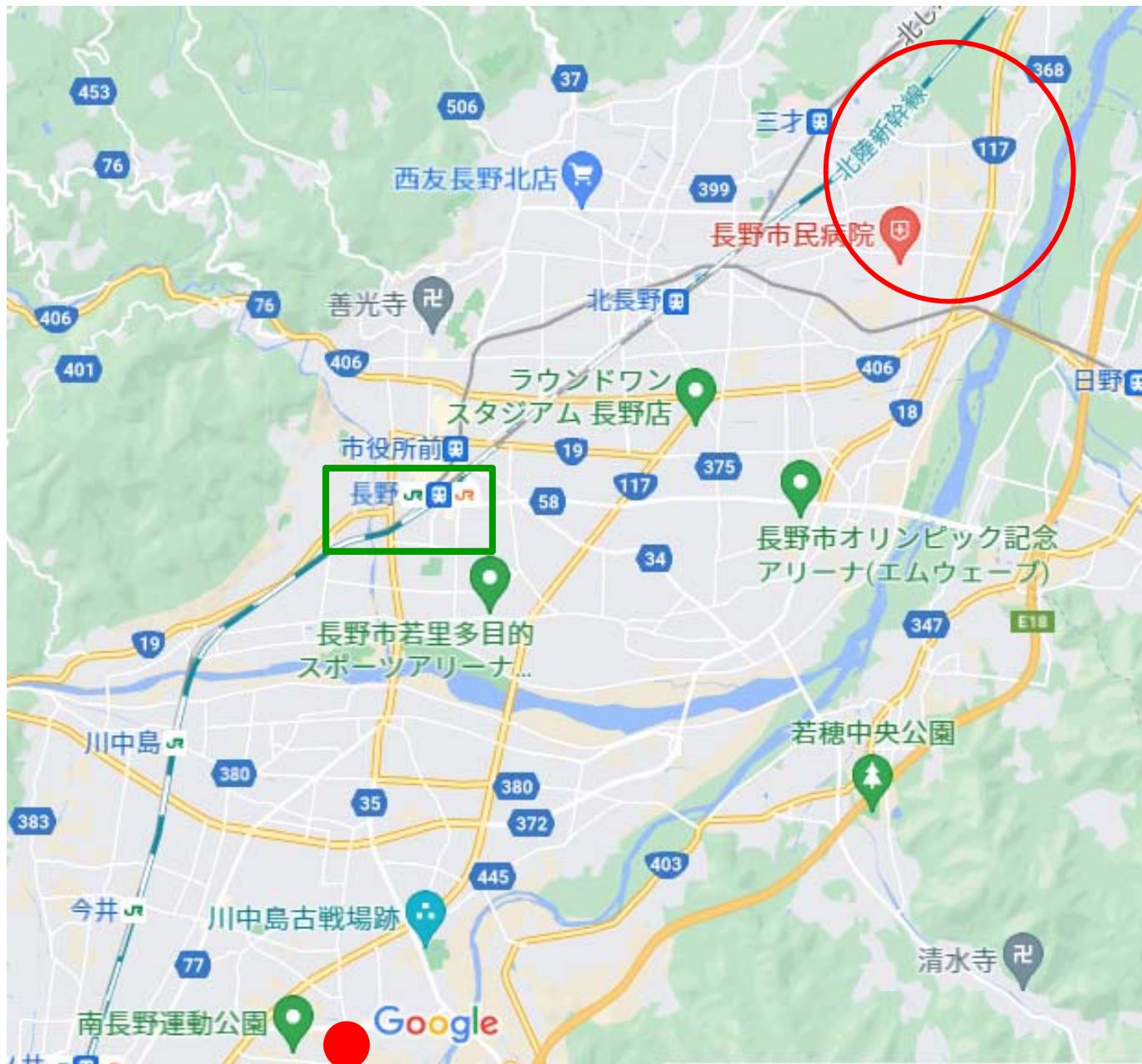
## 住居被害

	棟	世帯	人
全壊	872	1038	2614
半壊	1497	1812	4287
一部損壊	1723	1723	4371

※浸水面積 1541ha 東京ドーム320個以上



# その他





# 長野市台風19号























# 長野市台風19号

















# 3. どこが生死をわけなのか。





## 2018年7月豪雨倉敷市真備町と 2019年10月東日本台風長野市穂保地区

倉敷市真備町		長野市穂保地区	
浸水面積	9.2km <sup>2</sup>	浸水面積	10.4km <sup>2</sup>
氾濫水量	1471万m <sup>3</sup>	氾濫水量	1216万m <sup>3</sup>
浸水建物数	4416棟	浸水建物数	5062棟
死者数	51人	死者数	2人



警戒レベル	状況	住民がとるべき行動	行動を促す情報	参考 (現行)
5	災害発生 又は切迫	命の危険 直ちに安全確保！	緊急安全確保※1	災害発生情報 (発生を確認したときに発令)
~~~~~ <警戒レベル4までに必ず避難！> ~~~~~				
4	災害の おそれ高い	危険な場所から全員避難	避難指示 (注)	・避難指示(緊急) ・避難勧告
3	災害の おそれあり	危険な場所から高齢者等は避難※2	高齢者等避難	避難準備・ 高齢者等避難開始
2	気象状況悪化	自らの避難行動を確認	大雨・洪水・高潮注意報 (気象庁)	大雨・洪水・高潮注意報 (気象庁)
1	今後気象状況悪化 のおそれ	災害への心構えを高める	早期注意情報 (気象庁)	早期注意情報 (気象庁)

※1 市町村が災害の状況を確実に把握できるものではない等の理由から、警戒レベル5は必ず発令されるものではない

※2 警戒レベル3は、高齢者等以外の人にも必要に応じ、普段の行動を見合わせ始めたり危険を感じたら自主的に避難するタイミングである

(注) 避難指示は、現行の避難勧告のタイミングで発令する



## 清瀬市2019年台風19号の避難対策時系列

### 10月12日(土)

- 4時14分 大雨警報
- 8時30分 清瀬市災害対策本部設置
- 9時00分 下宿全域、中里2.4.6丁目、野塩全域に避難勧告(現:避難指示)を発令
- 10時18分 洪水警報
- 11時00分 避難者 143人
- 12時13分 暴風警報
- 17時00分 避難者 608人
- 20時00分 避難者数最大:清瀬小100人、三中113人、四中189人、中清戸センター42人、松山センター50人、野塩センター159人 計652人
- 23時55分 暴風、洪水警報→強風、洪水注意報へ

### 10月13日(日)

- 2時13分 避難勧告(現:避難指示)解除、大雨警報→大雨注意報へ、強風注意報解除
- 6時30分 避難所閉鎖、災害対策本部解散
- 8時19分 大雨、洪水注意報解除



## 市からの避難情報の取り方

### ① 防災行政無線

- ・自動応答サービス(042-495-7070)
  - ※防災無線放送が聞けるシステム
- ・HP(防災無線の直近の放送内容と、過去の放送を掲載)

### ② SNS

- ・清瀬市公式Twitter
- ・一斉配信サービス(安全安心メール)

### ③ 車両による広報





## 一斉配信サービス(安全安心メール)登録方法

携帯電話、スマートフォンでの登録方法をご紹介します。

①空メールを送信します。

- ・方法1 右図のQRコードを読み取ります。
- ・方法2 直接下記のメールアドレスを入力して送信します。

kiyosemail@kiyose-mailhaishin.jp

全て『小文字』です。

②仮登録完了メールが届きます。

メール内のURLをクリックします。⇒本登録画面に接続します。

③利用規約に同意します。

利用規約が表示されます。ご確認の上、「同意する」をクリックします。

④配信内容を選びます。

『安心安全』と『行政・イベント情報』の2つの配信があります。ご希望の内容を選びます。両方選ぶことも可能です。選び終わったら「次へ」をクリックします。

⑤登録確認をします。

登録した内容が表示されます。ご確認の上、「登録」をクリックします。

⑥登録完了です。

登録完了をお知らせするメールが届きます。



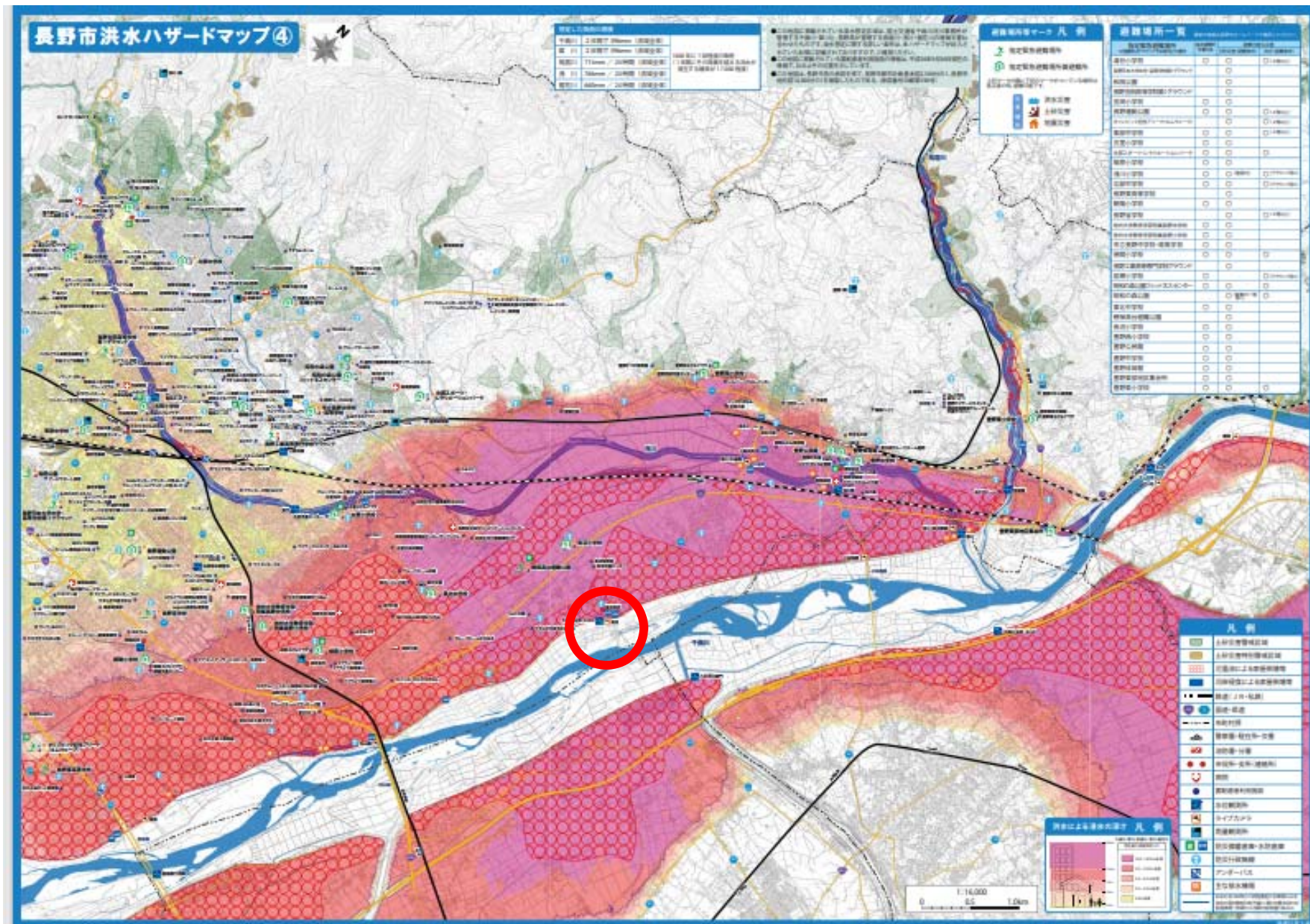


# 長野市台風19号





# 清瀬 de 防災





# 生死を分ける大事な事

1. 避難情報による早めの避難行動
2. ハザードマップの確認
3. 隣近所との声掛けや訓練
4. 電話での呼びかけ
5. 避難解除まで必ず待つ



# 長野市台風19号

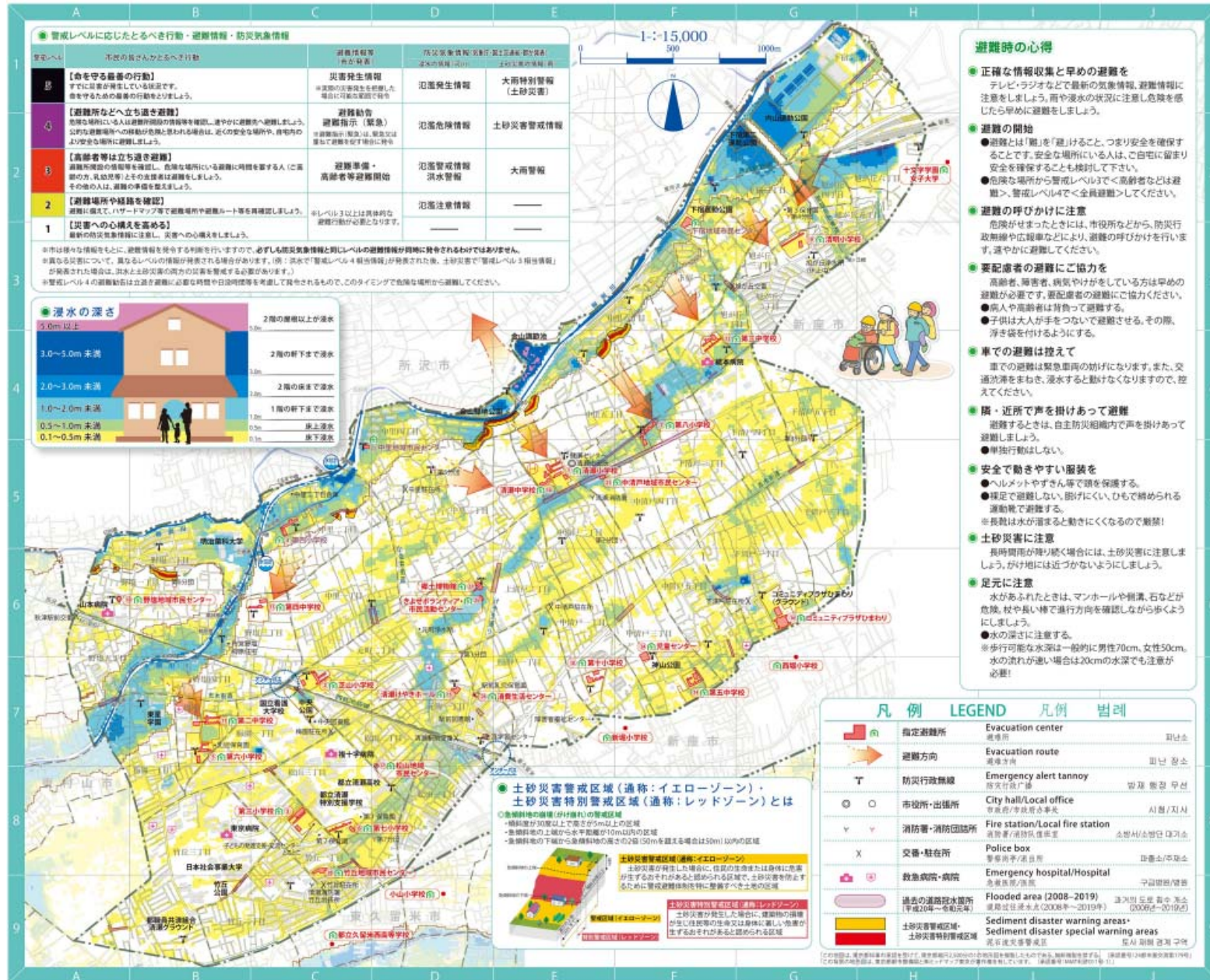


# 4. 清瀬市で備える。





## 清瀬市洪水ハザードマップ





## 清瀬市防災マップ

**清瀬市**  
 Kiyose City  
**防災マップ**  
 Disaster Prevention Map 防災地図 防災지도  
令和3年3月発行

---

#### 日頃の準備と心構え

- 避難経路や避難場所を確認しましょう
- 普段から家族全員が防災を意識しましょう
- 家具等の転倒・落下・倒壊防止対策をしましょう
- 避難経路と非常時持ち出し品の準備（参考）

● 持ち出し品

① 現金	② 貴重品（現金類、貴重品）	③ 薬品	④ 懐中電灯
⑤ 防災用品	⑥ 食料（非常食、飲料）	⑦ 洗面用具	⑧ 寝具（寝巻き、タオル）
⑨ 防災グッズ（ヘルメット、ラジオ）	⑩ 貴重品（免許証、印鑑）	⑪ 家族写真	⑫ その他（お守り、おまもり）

● 備考：持ち出し品は、避難場所や避難経路を確認した上で準備をお願いします。

---

#### 我が家の防災メモ

家族車の避難場所  
 我が家の避難経路  
 持ち出し品の種類

---

#### 防災センター

名称	住所	電話番号	時間
防災センター	東清瀬 東清瀬 492-5111		
防災センター	東山 東山 042-396-0118		
防災センター	東清瀬 東清瀬 491-8110		
防災センター	山手 山手 491-8780		
防災センター	東山 東山 491-2121		
防災センター	東清瀬 東清瀬 491-8111		
防災センター	東清瀬 東清瀬 491-2111		

---

#### 安否確認をしたいとき

**災害用伝言ダイヤル171**  
大規模な災害が発生したとき、電話による安否確認です。  
● 利用方法  
171にダイヤルし、利用ガイドラインに沿って伝言の録音・再生を行います。

**災害用伝言機（携帯電話）**  
NTTドコモ  
KDDI (au)  
ソフトバンクモバイル

---

**防災行政無線の放送内容（定時放送を除く最終のもの1件）を電話（自動音声応答サービス）で聞くことができます。**

☎ 電話番号 **042-495-7070**

防災センター	所在地	種別	防災施設	種別
1	東清瀬小学校	小・中	492-5111	防災センター
2	東山小学校	小・中	042-396-0118	防災センター
3	東清瀬小学校	小・中	491-8110	防災センター
4	山手小学校	小・中	491-8780	防災センター
5	東山小学校	小・中	491-2121	防災センター
6	東清瀬小学校	小・中	491-8111	防災センター
7	東清瀬小学校	小・中	491-2111	防災センター
8	東清瀬小学校	小・中	491-2111	防災センター
9	東清瀬小学校	小・中	491-2111	防災センター
10	東清瀬小学校	小・中	491-2111	防災センター
11	東清瀬小学校	小・中	491-2111	防災センター
12	東清瀬小学校	小・中	491-2111	防災センター
13	東清瀬小学校	小・中	491-2111	防災センター
14	東清瀬小学校	小・中	491-2111	防災センター
15	東清瀬小学校	小・中	491-2111	防災センター
16	東清瀬小学校	小・中	491-2111	防災センター
17	東清瀬小学校	小・中	491-2111	防災センター
18	東清瀬小学校	小・中	491-2111	防災センター
19	東清瀬小学校	小・中	491-2111	防災センター
20	東清瀬小学校	小・中	491-2111	防災センター
21	東清瀬小学校	小・中	491-2111	防災センター
22	東清瀬小学校	小・中	491-2111	防災センター
23	東清瀬小学校	小・中	491-2111	防災センター
24	東清瀬小学校	小・中	491-2111	防災センター
25	東清瀬小学校	小・中	491-2111	防災センター
26	東清瀬小学校	小・中	491-2111	防災センター
27	東清瀬小学校	小・中	491-2111	防災センター
28	東清瀬小学校	小・中	491-2111	防災センター
29	東清瀬小学校	小・中	491-2111	防災センター
30	東清瀬小学校	小・中	491-2111	防災センター

災害用伝言ダイヤル171	所在地	電話番号	時間
1	東清瀬	492-5111	
2	東山	042-396-0118	
3	東清瀬	491-8110	
4	山手	491-8780	
5	東山	491-2121	
6	東清瀬	491-8111	
7	東清瀬	491-2111	
8	東清瀬	491-2111	
9	東清瀬	491-2111	
10	東清瀬	491-2111	
11	東清瀬	491-2111	
12	東清瀬	491-2111	
13	東清瀬	491-2111	
14	東清瀬	491-2111	
15	東清瀬	491-2111	
16	東清瀬	491-2111	
17	東清瀬	491-2111	
18	東清瀬	491-2111	
19	東清瀬	491-2111	
20	東清瀬	491-2111	
21	東清瀬	491-2111	
22	東清瀬	491-2111	
23	東清瀬	491-2111	
24	東清瀬	491-2111	
25	東清瀬	491-2111	
26	東清瀬	491-2111	
27	東清瀬	491-2111	
28	東清瀬	491-2111	
29	東清瀬	491-2111	
30	東清瀬	491-2111	

40





# 給水所

給水所名	貯水量
清瀬梅園給水所	10,000m <sup>3</sup>
清瀬元町配水所	600m <sup>3</sup>
市立第3保育園	100m <sup>3</sup>



# 清瀬梅園給水所

## 184. (浄水場・給水所)

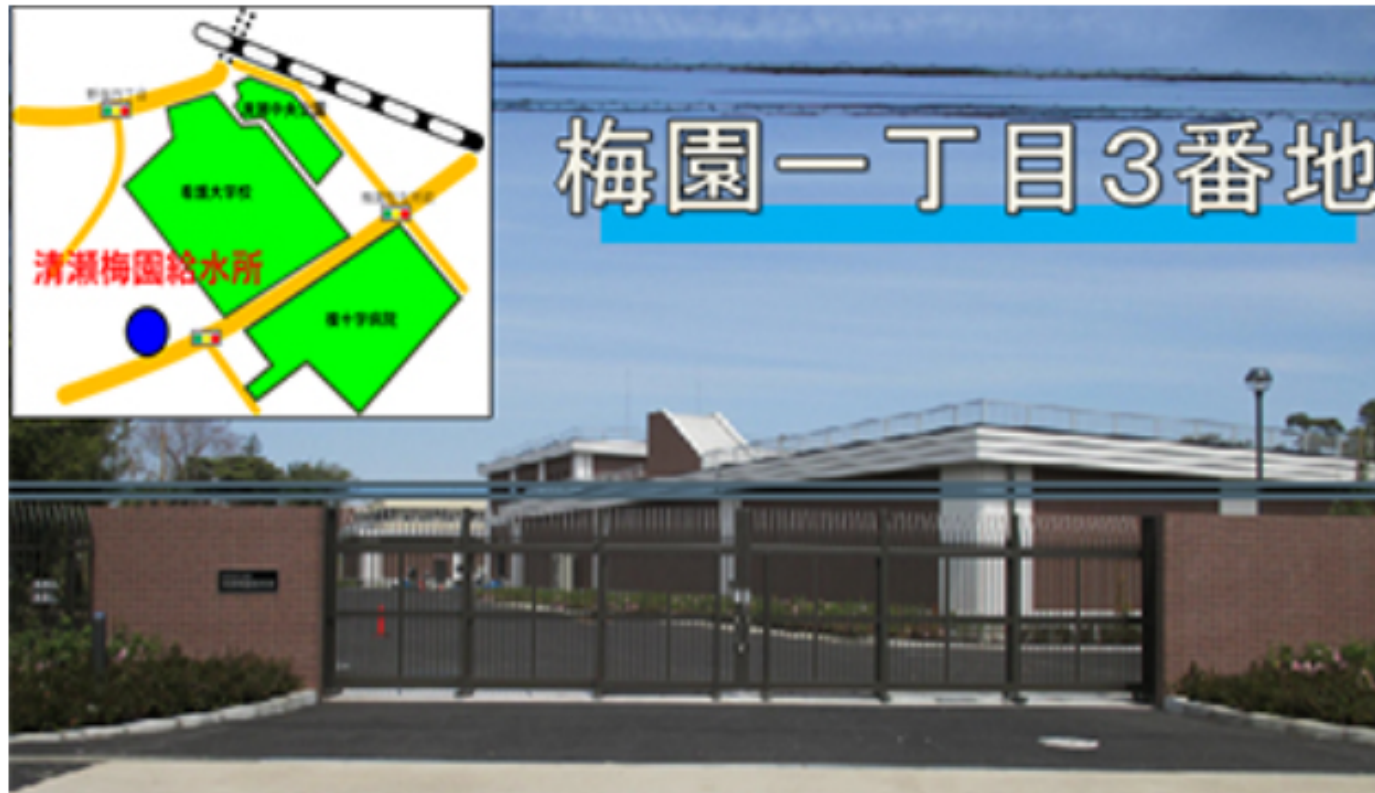
区市町名： 清瀬市

施設名： 清瀬梅園給水所

所在地： 梅園一丁目3番地



梅園一丁目3番地





# 清瀬梅園給水所



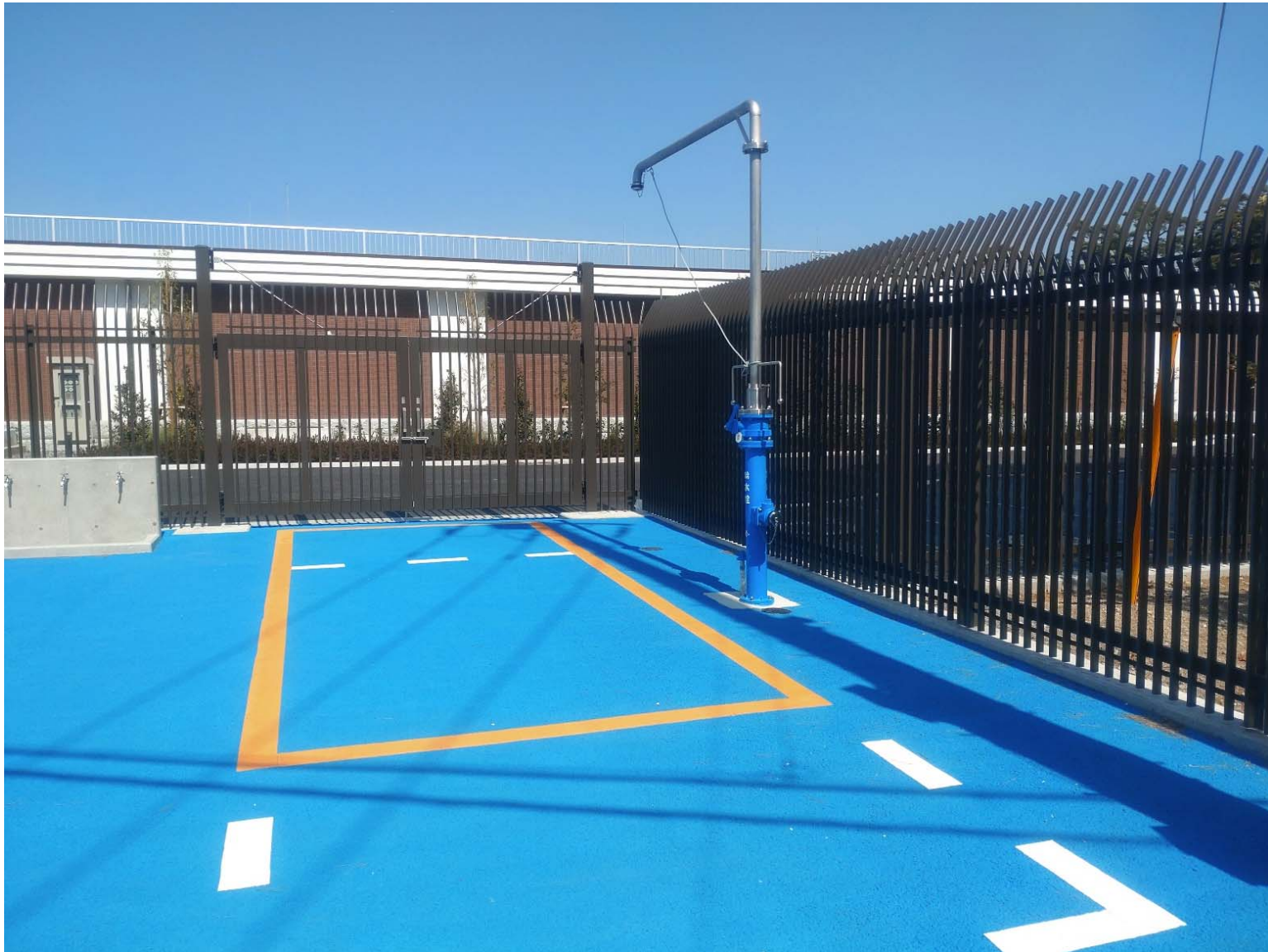


# 清瀬梅園給水所





# 清瀬梅園給水所





# 清瀬元町給水所

## 182. (浄水場・給水所)

区市町名： 清瀬市

施設名： **清瀬元町配水所**

所在地： [元町二丁目27番12号](#)





# 市立第3保育園給水所

183. (震災対策用応急給水槽)

清瀬市

市立第3保育園

[旭が丘三丁目755番地1](#)





# 震災対策井戸



災害対策井戸（個人所有指定井戸）	
1	上清戸 1 - 1 1 - 1 7
2	上清戸 2 - 1 - 1 1
3	下清戸 4 - 4 3 8
4	下宿 1 - 1 4 4
5	下宿 1 - 1 4 0
6	下宿 2 - 5 0 2
7	下宿 2 - 5 2 1
8	中里 4 - 8 6 2
9	野塩 1 - 1 4 0
10	野塩 3 - 5 6
11	野塩 5 - 2 3 8
12	野塩 2 - 5 2 2 - 1
13	下清戸 5 - 8 5 7

災害対策井戸（市所有防災用井戸）	
14	中里 2 - 1 4 7 1
15	中清戸 3 - 2 7 5

防災兼用農業用井戸（H27年度産業振興課指定）	
16	下清戸 5 - 8 5 7
17	中清戸 4 - 1 1 7 5
18	下清戸 3 - 3 7 3
19	下清戸 3 - 3 9 0
20	中里 4 - 1 1 3 2
21	中里 4 - 1 1 5 3
22	下清戸 3 - 9 2 9

防災兼用農業用井戸（H28年度産業振興課指定）	
23	元町 1 - 5 - 1 9
24	上清戸 2 - 3 - 1 3
25	下清戸 1 - 3 4 3
26	下清戸 1 - 3 5 0
27	下清戸 5 - 9 0 6
28	中里 1 - 1 6 4 6
29	中里 2 - 1 6 1 5



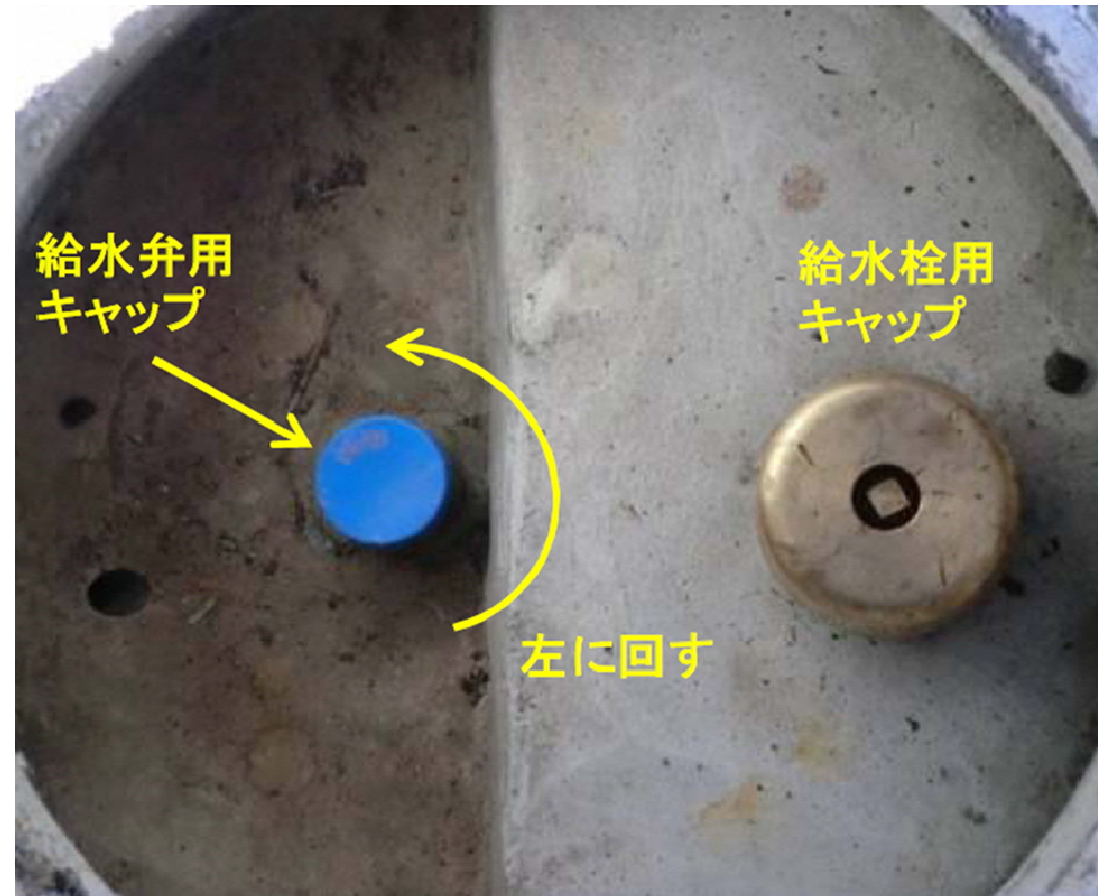
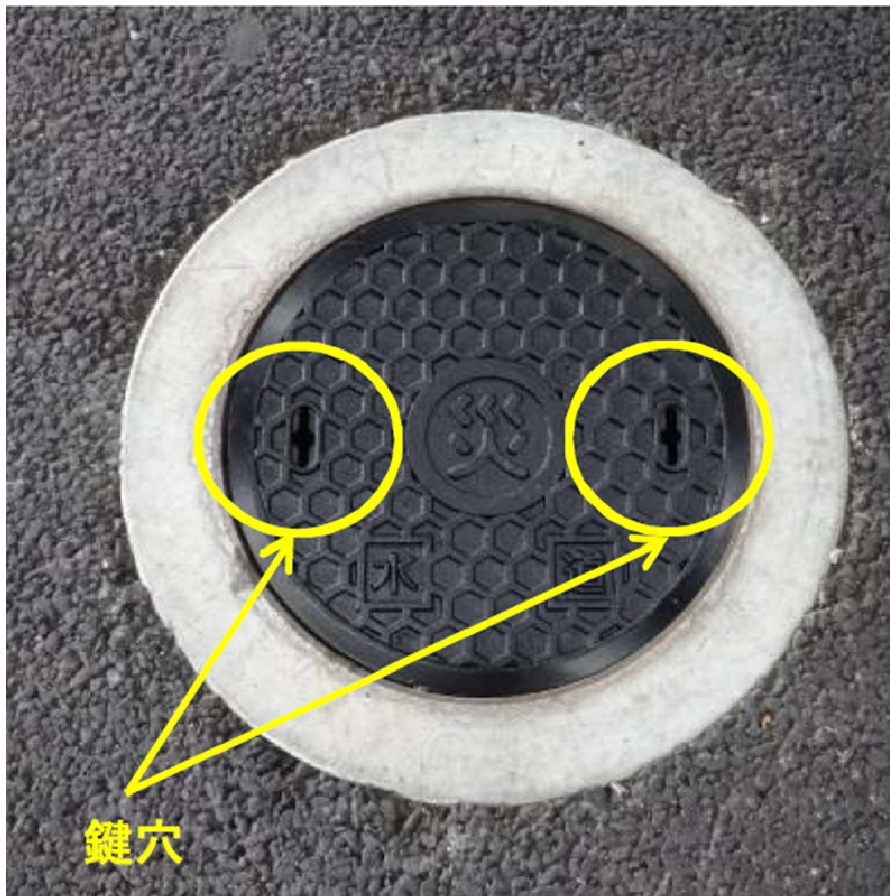


# 応急給水栓





# 応急給水栓

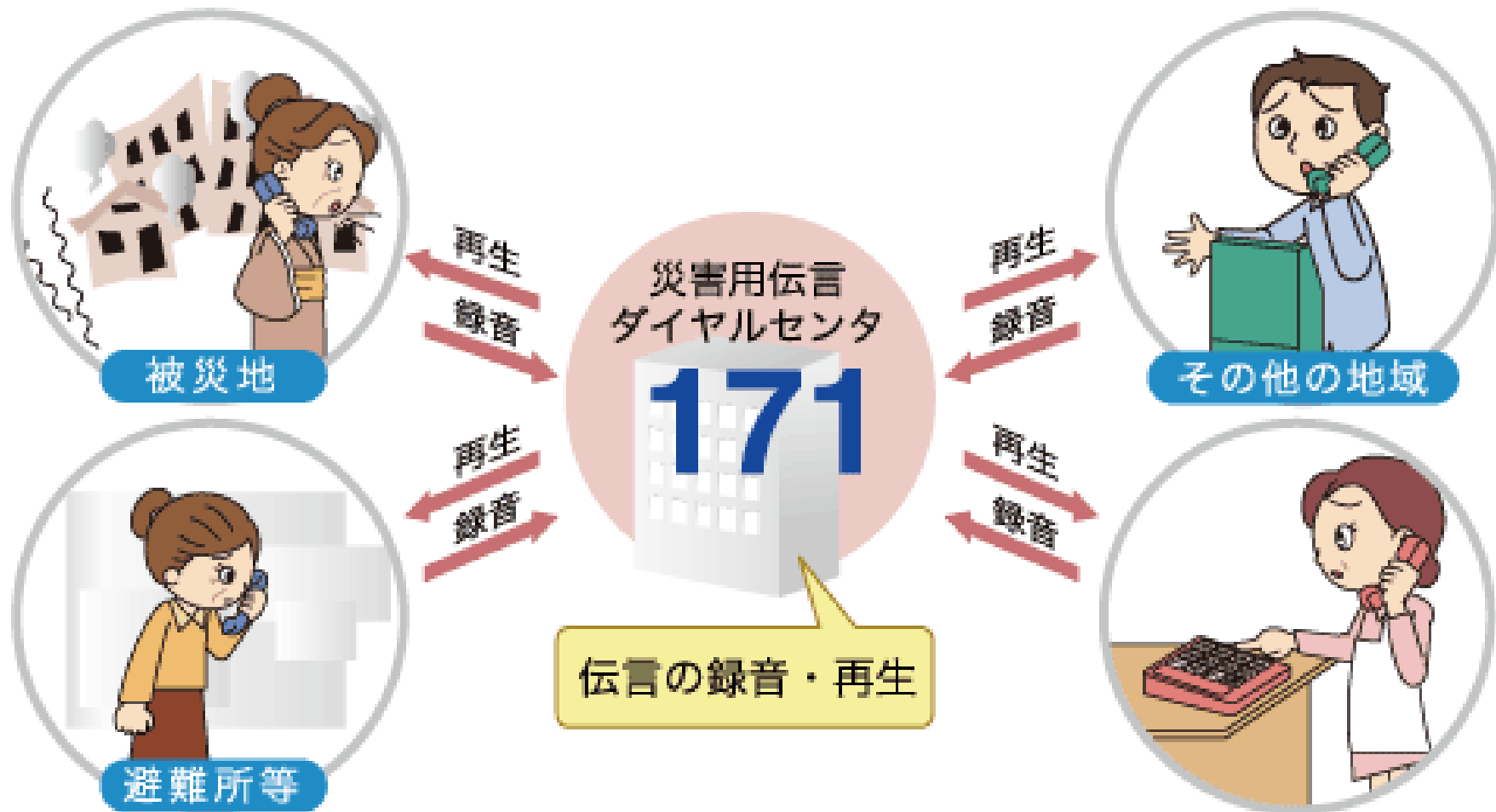




# 家族の安否の確認方法

つながるダイヤル 171

忘れていない(171)





# 洪水



四小

野塩支所

四中



# 洪水 + 土砂災害

重ねるハザードマップ ~自由にリスク情報を調べる~

東京都清瀬市

使い方 利用

選択中の情報

災害種別で選択

- 洪水 (想定最大規模)
- 土砂災害 (想定最大規模)
- 高潮 (想定最大規模)
- 津波 (想定最大規模)
- 道路防災情報
- 地形分類

掲載データに関する留意事項

標高: 56.1m (データソース: DEM5A)



**ご清聴ありがとうございました。**

**作成協力：清瀬市防災防犯課**

